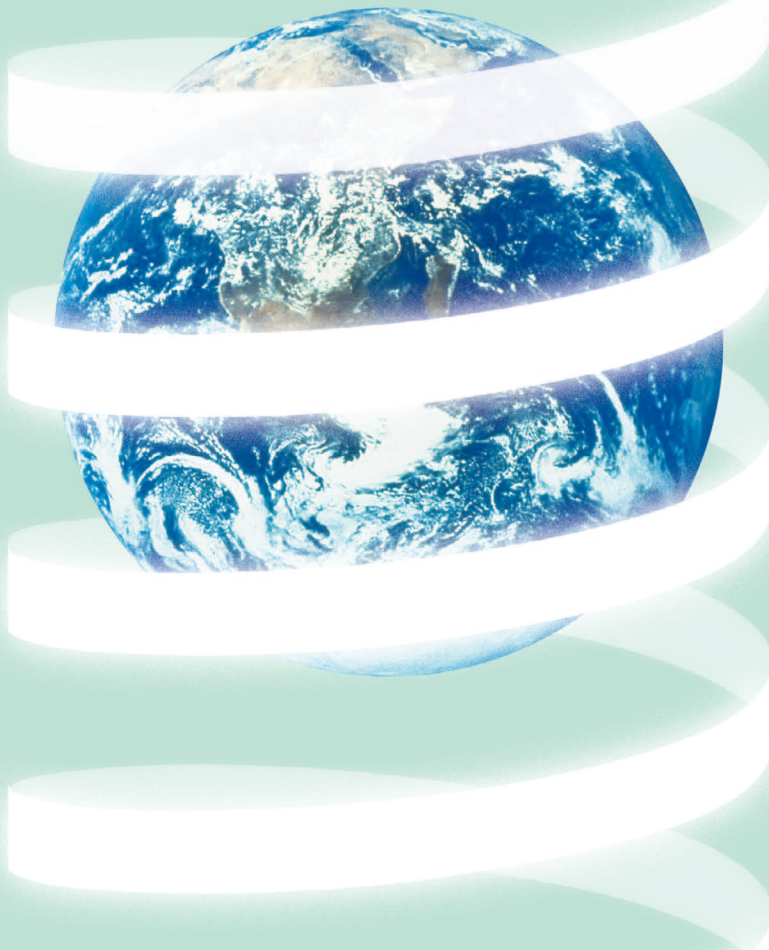


NEW

強粘着両面テープ
No.777がリニューアル!

環境対策 不織布両面テープ

スリーセブン ゼロ
強粘着カタイプ No.7770



環境にやさしい
寺岡の両面テープ

各被着体に強粘着の両面テープです。
環境にやさしい設計です。

厚生労働省指針の13物質(トルエン、キシレン等)を
意図的に使用していません。

用途

- 自動車、車両等の内装材固定
- OA機器、家電製品等の電気機器材料の固定
- 家具等の部材固定

環境対策の両面テープは
下記製品もラインアップ

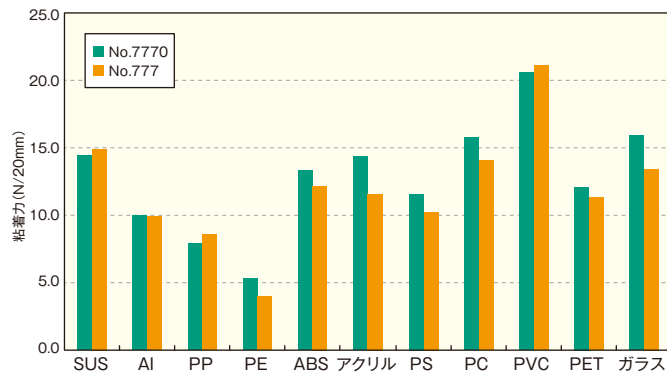
再剥離タイプ
No.7225

汎用タイプ
No.7570

	強粘着	再剥離性	汎用タイプ
品種	No.7770	No.7225	No.7570
厚さmm	0.16	0.135	0.12
粘着剤	アクリル系 (トルエン・キシレン不使用)	エマルジョン系	エマルジョン系
特長	金属、プラスチックなど被着体を選ばない粘着特性。 (弊社No.777相当)	各種材料からきれいにはがせます。 曲面に貼ってもはがれにくい。	各種被着体に使える無溶剤タイプ。 ウレタンフォームへの耐反発性良

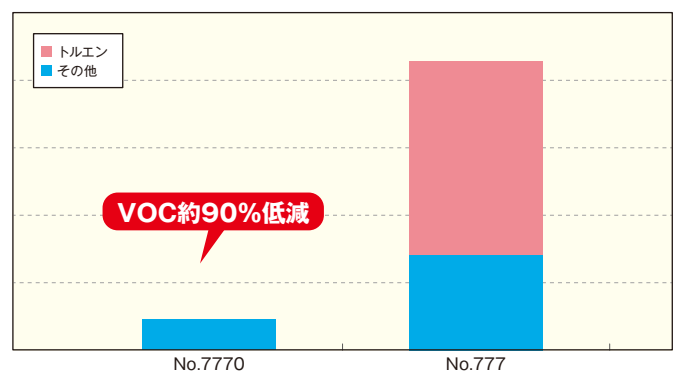
■ No.7770 被着体別粘着力

(90°peel、(N/20mm)、300mm/min)



■ No.7770 VOC (揮発性有機化合物) 分析結果

80°C40分加熱前処理を行い、ガスクロマトグラフィーで測定。



■ No.7770 対ウレタンフォーム反発性試験

20mm×70mmのウレタンフォームにテープを貼り付ける。サンプルをSUS板に20mm×20mmだけ貼着し、2kgローラーで1往復圧着する。余りの部分は引張りながらSUS板の裏に折り込む。試験はウレタンの反発具合を観察する。裏に折り込む。試験はウレタンの反発具合を観察する。

90°になるまでの時間で評価。

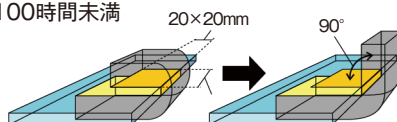
(23°C中) ○: 100時間以上

△: 50時間以上100時間未満

×: 50時間未満

(80°C中) ○: 1時間以上

×: 1時間未満

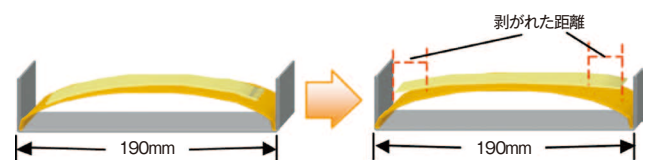


		No.7770	No.777
23°C	エーテル系ウレタン	○	○
	エステル系ウレタン	○	○
80°C	エーテル系ウレタン	○	○
	エステル系ウレタン	○	○

■ No.7770 PP反発性試験 (剥がれmm)

アルミ板(0.5t×30mm×180mm)に20mm幅のテープを貼着する。これをPP板(50mm×200mm)の中央部に貼り、2kgローラーで1往復圧着後、PP板を190mmになるように曲げて固定する。3日後のテープの剥がれを測定。剥がれた距離(mm)の和で評価。

○: 剥がれ50mm未満 △: 剥がれ50≤x<100 ×: 剥がれ100mm以上



	No.7770	No.777
23°C×3日	○	○
40°C×3日	○	○

※上記の数値は、JISまたは弊社の試験方法により測定した一例であり、保証値ではありません。



株式会社 寺岡製作所

<http://www.teraokatape.co.jp>

本社 〒140-8711 東京都品川区広町1-4-22 工場 函南・佐野・茨城・インドネシア
 東京支店 〒140-8711 東京都品川区広町1-4-22 TEL 03 (3779) 9211
 大阪支店 〒533-0022 大阪市東淀川区菅原4-9-6 TEL 06 (6329) 4555
 名古屋支店 〒462-0036 名古屋市中区長喜町1-20 TEL 052 (912) 1123

海外営業部 〒140-8711 東京都品川区広町1-4-22 TEL 03 (3491) 1393
 ソウル支店 京畿道城南市盆唐区蔚内洞10-1 TRAPALACE 249号 TEL 82-31-714-7373
 台北駐在員事務所 台北市中山区松江路289-602号 TEL 886-2-2503-1910

寺岡製作所(香港)有限公司 香港新界葵涌貨碼頭路88号永得利廣場第2期1708号室 TEL 852-2369-9313
 寺岡(上海)高機能粘テープ有限公司 上海市外高橋保稅区泰谷路185号2階G部位 TEL 86-21-5868-2951
 寺岡(深圳)高機能粘テープ有限公司 深圳市宝安区西郷街道西部開發区九華科技园二棟工場一階A単位 TEL 86-0755-2970-6500

■ ISO9001日本国内事業所 認証取得 ■ ISO14001日本国内全工場で取得

使用上のご注意

- 人体には貼らないでください。
- 電気絶縁用には使用しないでください。
- 長時間貼ったままにしないでください。
- 貼る面のほこり・油分・水分を良く拭き取り、しっかり押さえて貼り合わせてください。
- 保管する場合は、直射日光・高温多湿を避けてください。
- 記載の数値は、JISまたは弊社の試験方法により測定した一例であり、保証値ではありません。
- お客様におかれましては、あらかじめテストを実施し、用途・用法に合致することを十分ご確認の上、ご使用ください。
- 製品や製品の仕様などは、予告なく製造中止や変更させていただくことがあります。

この印刷物は環境にやさしい
植物油インキを使用しています。



15.09.3000