

# 2回塗りでも 養生1回!



捨てテープ付き

必殺!

# 一発養生シリーズ

2層構造 養生テープで  
工程短縮!

4ステップ

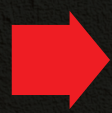


2回塗りでも、2度目の養生作業が必要ありません!

つまり  
作業効率  
アップ!

通常の養生テープ

約180分



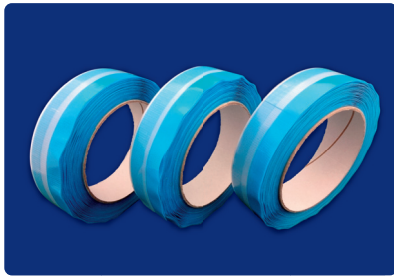
一発養生シリーズ

約90分

※当社調べ

### 窓枠サッシ養生用

No.4141W

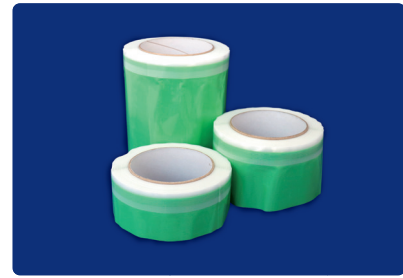


チリ幅  
2mm

1層目テープ	ポリエチレンクロス粘着テープ(青色)
2層目テープ	透明 18mm~25mm幅 口取り用非粘着部分有り
テープ幅(mm)	30
長さ(m)	23
チリ幅(mm)	2
ケース入り数(巻)	30(※5巻パック包装)
特長・用途	中粘着タイプで糊残りしにくい。窓枠サッシ周りの養生用。

### 道路塗装用(遮熱塗装等)

No.4140W



チリ幅  
5mm

1層目テープ	ポリエチレンクロス粘着テープ(若葉色)		
2層目テープ	透明 18mm~25mm幅 口取り用非粘着部分有り		
テープ幅(mm)	50	75	150
長さ(m)	23	23	23
チリ幅(mm)	5		
ケース入り数(巻)	18	12	6
特長・用途	強粘着タイプ。道路塗装(遮熱塗装等)の養生用。		

**(生産中止)**

### 道路塗装用(カラー塗装等)

No.159W



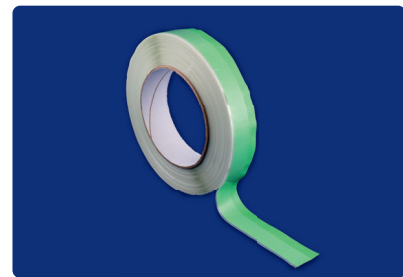
チリ幅  
2mm

1層目テープ	布粘着テープ(クリーム色)		
2層目テープ	透明 18mm幅		
テープ幅(mm)	50	75	150
長さ(m)	23	23	23
チリ幅(mm)	2		
ケース入り数(巻)	18	12	6
特長・用途	ベース材料に布粘着テープを使用。凹凸面にもよくつきます。道路塗装(カラー塗装等)の養生用。		

**(生産中止)**

### 防水塗装用

No.140AW



チリ幅  
2mm

1層目テープ	布粘着テープ(緑色)		
2層目テープ	透明 18mm幅		
テープ幅(mm)	25		
長さ(m)	23		
チリ幅(mm)	2		
ケース入り数(巻)	30(※5巻パック包装)		
特長・用途	防水塗装/コンクリート剥落防止/補修時の養生用。		

#### 使用上のご注意

- 人体には貼らないでください。
- 電気絶縁用には使用しないでください。
- 長時間貼ったままにしないでください。
- 貼る面のほこり・油分・水分を良く拭き取り、しっかり押さえて貼り合わせてください。
- 保管する場合は、直射日光・高温多湿を避けてください。
- 記載の数値は、JISまたは当社の試験方法により測定した一例であり、保証値ではありません。
- お客様におかれましては、あらかじめテストを実施し、用途・用法に合致することを十分ご確認の上、ご使用ください。
- 製品や製品の仕様などは、予告なく製造中止や変更させていただくことがあります。

詳細については  
HPもご覧下さい。



**株式会社 寺岡製作所**

TERAOKA

<http://www.teraokatape.co.jp>

本社 〒140-8711 品川区広町1-4-22 工場: 函南・佐野・茨城・インドネシア  
 東京支店 〒140-8711 品川区広町1-4-22 TEL 03-3779-9211  
 大阪支店 〒533-0022 大阪市東淀川区菅原4-9-6 TEL 06-6329-4555  
 名古屋支店 〒462-0036 名古屋市長喜町1-20 TEL 052-912-1123  
 海外営業部 〒140-8711 品川区広町1-4-22 TEL 03-3491-1393  
 ソウル支店、台北駐在員事務所 グループ会社(海外) 香港、上海、深圳

代理店